

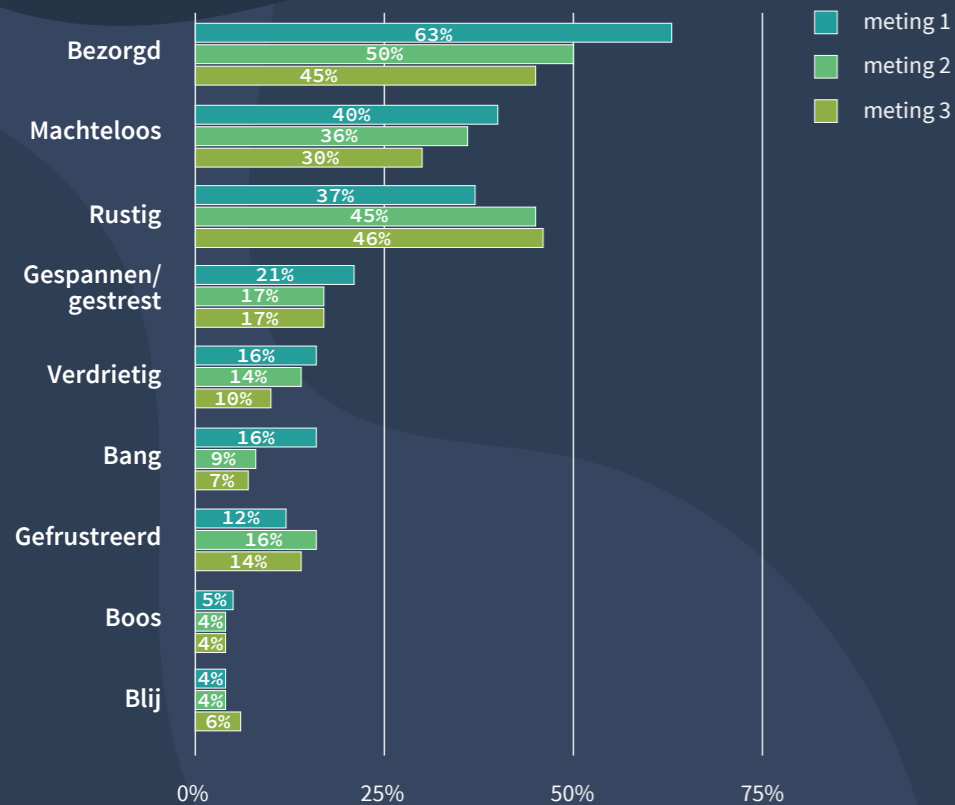
MONITOR MAATSCHAPPELIJKE EFFECTEN CORONAVIRUS (METING 3)

Resultaten van de eerste Brabantse Monitor maatschappelijke effecten coronavirus. Uitgevoerd door het PON in opdracht van de provincie Noord-Brabant en in nauwe samenwerking met de veiligheidsregio's en diverse Brabantse gemeenten.

- Methode: online vragenlijst via het Brabantpanel en PanelClix
- Veldwerk meting 3: 13 t/m 18 mei 2020
- Respons: 2.087 Brabanders. Representatief voor geslacht, leeftijd, opleidingsniveau en veiligheidsregio.

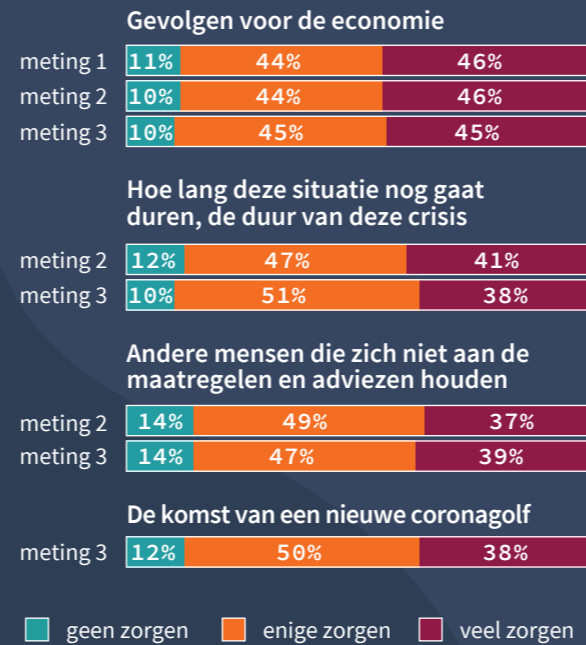
PERSOONLIJKE SITUATIE

Hoe voel je je door de huidige situatie?

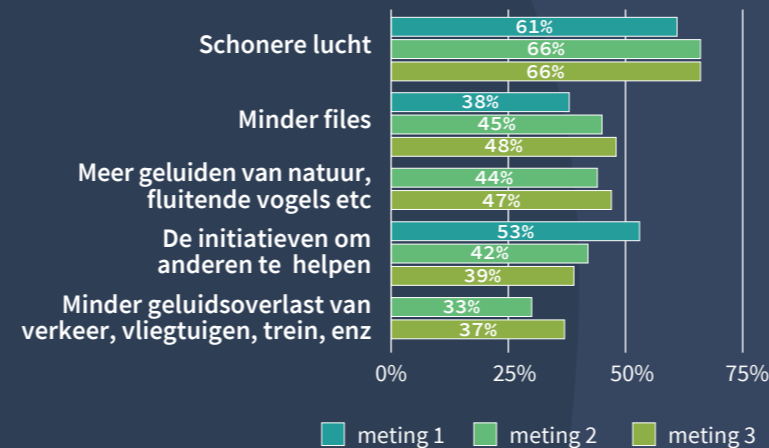


ZORGEN EN POSITIEVE GEVOLGEN

In hoeverre maak jij je op dit moment zorgen over...? (top 4 veel zorgen)

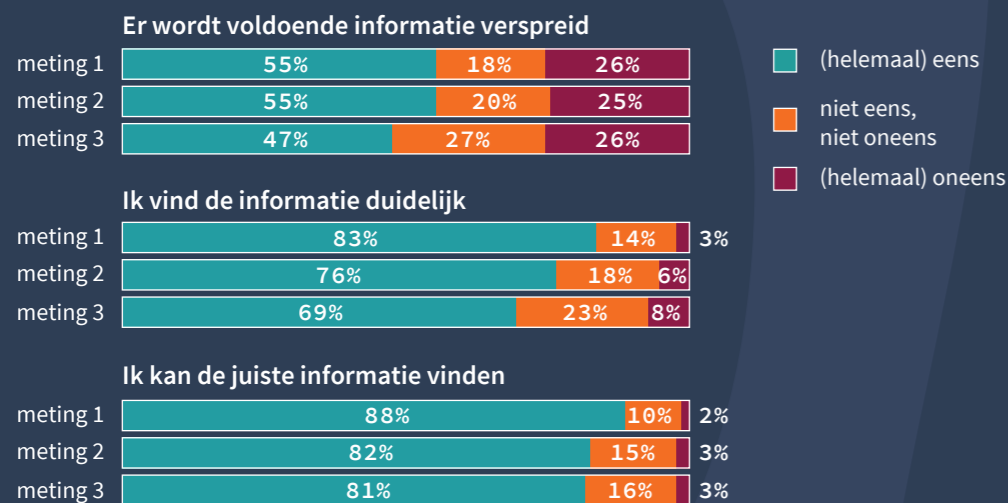


Wat ervar je als positief in deze tijd? (top 5)



INFORMATIE EN NIEUWS

Wat vind je in het algemeen van de informatie die op dit moment over het coronavirus en de coronacrisis verspreid wordt?

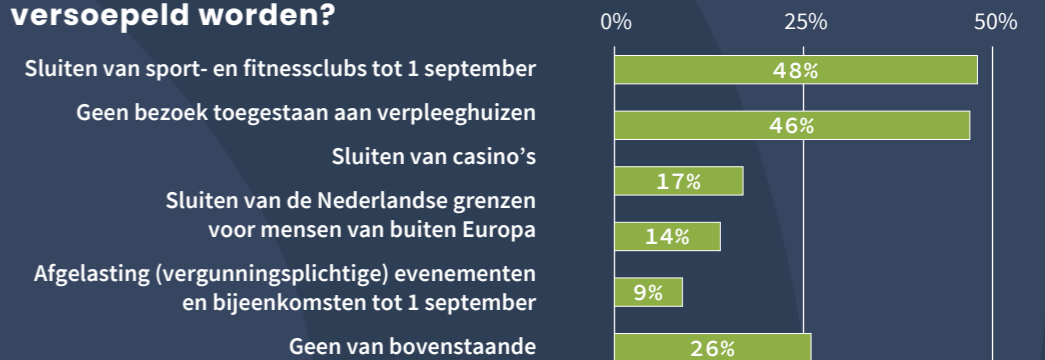


MAATREGELEN

In hoeverre vind je het goed of niet goed dat deze maatregelen/adviezen (waarschijnlijk) versoepeld gaan worden? (in %)

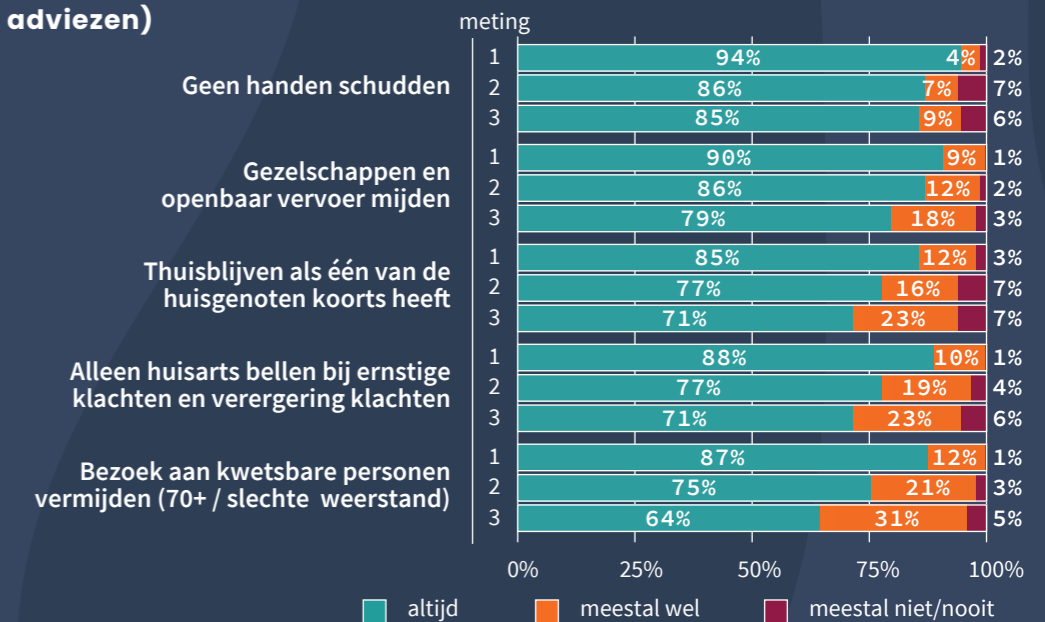
	Goed	Twijfel	Niet goed
Mogelijke versoepeling per 1 juli			
Het voortgezet onderwijs gaat weer open.	62	32	6
Terrassen met zitplaatsen waarbij 1,5 meter afstand tot elkaar wordt gehouden	54	35	12
Restaurants en cafés mogen open, onder voorwaarden	50	38	12
Bioscopen en culturele instellingen mogen open, onder voorwaarden	49	38	12
Musea en monumenten mogen open als bezoekers kaartjes vooraf kopen, zodat er gestuurd kan worden op de 1,5 meter afstand.	62	29	10
In het openbaar vervoer is iedereen per 1 juni verplicht een niet-medische mondkapje te dragen	51	39	10
Mogelijke versoepeling per 1 juli			
De gemeenschappelijke wc's en douches op de campings en vakantieparken gaan weer open	42	43	15
Het maximum aantal bezoekers kan worden uitgebreid naar 100 personen voor bioscopen, restaurants en cafés en culturele instellingen. Dit geldt dan ook voor georganiseerde samenkomsten, zoals kerkdiensten, bruiloften en uitvaarten	41	45	15

Welke maatregelen kunnen al eerder dan nu aangekondigd versoepeld worden?



ADVIEZEN

In hoeverre volg je dit advies ook op? (top 5 meeste opgevolgde adviezen)



Provincie Noord-Brabant



Voor uitgebreide resultaten en meer informatie:

www.brabant.nl/corona