



# Brede welvaart in de regio: Overzicht vraagstukken en opbrengst PBL- onderzoeksprogramma

Emil Evenhuis

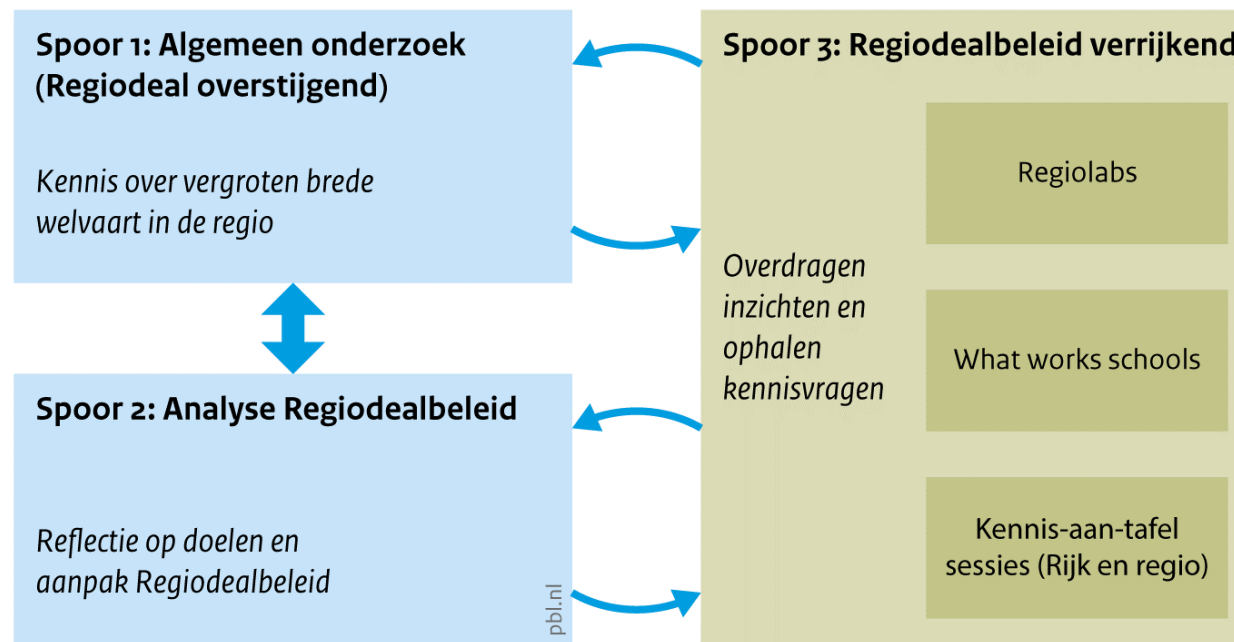
*Pre-conferentie Nationaal Netwerk Brede Welvaart - Vlissingen*

*31 maart - 1 april 2022*

[www.pbl.nl/brede-welvaart-in-de-regio](http://www.pbl.nl/brede-welvaart-in-de-regio)

# PBL en brede welvaart in de regio

- > Onderzoeksprogramma 'Brede welvaart in de regio' 2019-2022: [www.pbl.nl/brede-welvaart-in-de-regio](http://www.pbl.nl/brede-welvaart-in-de-regio)
- > Op verzoek van Ministerie van LNV
- > Parallel aan (eerste iteratie) van Regio Dealprogramma
- > Opgedane kennis toepassen in beleid – Kennisvragen ophalen

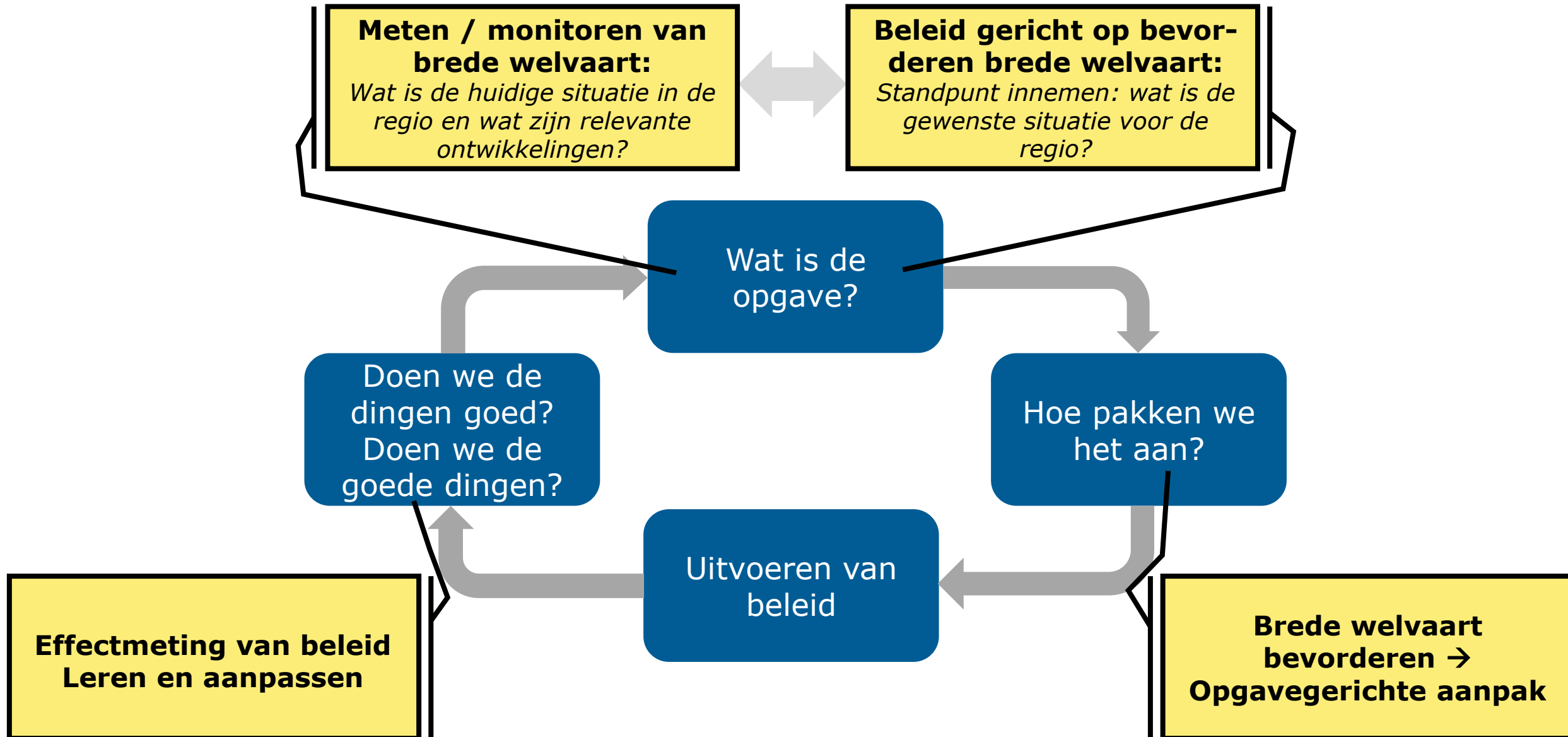




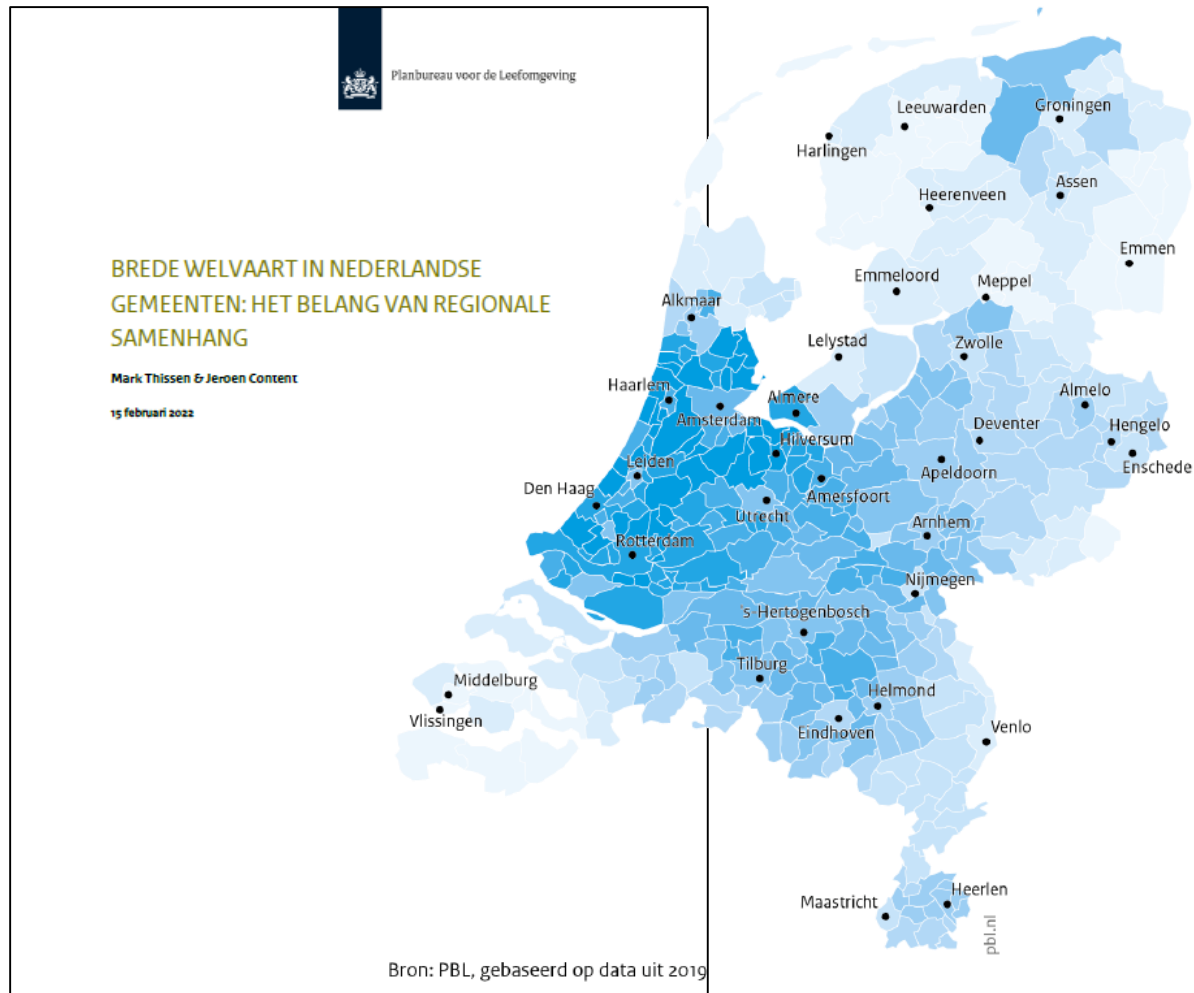
# Deze presentatie

- › Kort overzicht van vraagstukken mbt brede welvaart in de regio
- › Enkele belangrijke outputs / opbrengsten onderzoeksprogramma (spoor 1)
- › Kennisuitwisseling en -opbouw binnen Nationaal Netwerk: Hoe kan PBL bijdragen?

# Vraagstukken beleid brede welvaart in de regio



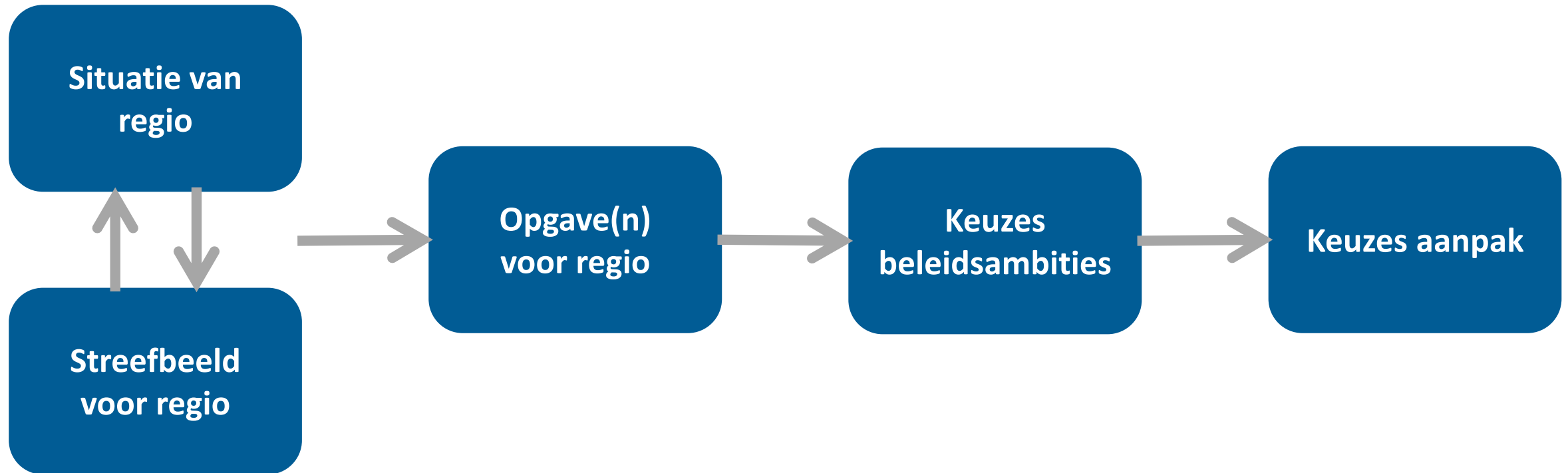
# Meten / monitoren van brede welvaart



> Meenemen waardering van inwoners voor beschikbare aspecten van brede welvaart

> Meenemen beschikbaarheid van aspecten in buurgemeenten → noodzaak voor samenwerking binnen regio's

# Beleids gericht op bevorderen brede welvaart



# Beleid gericht op bevorderen brede welvaart: Keuzes maken en expliciteren



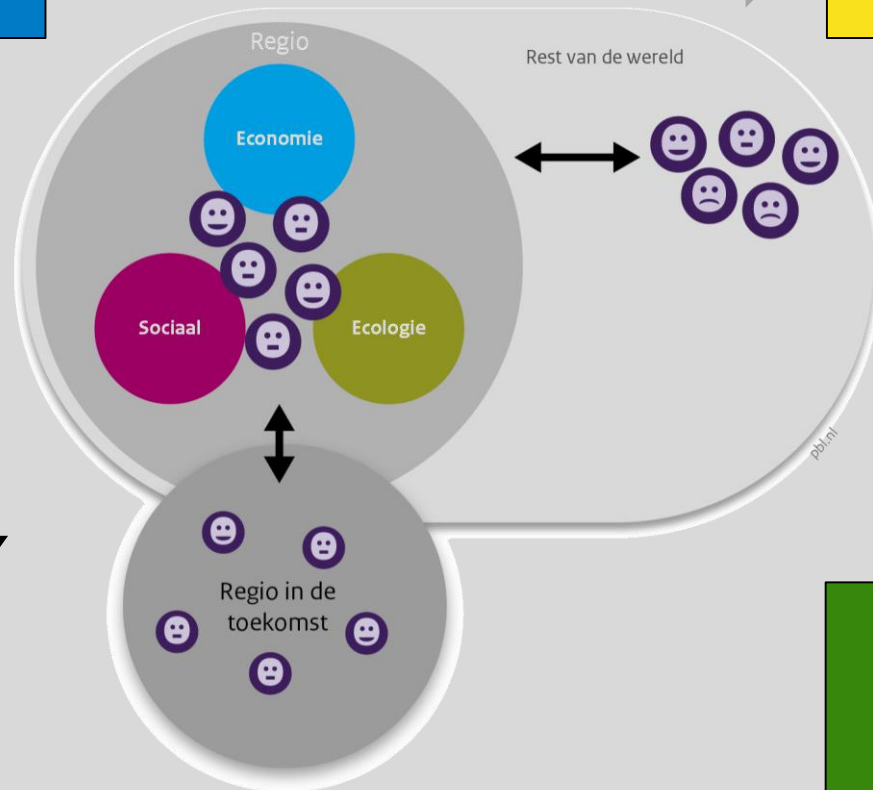
# Politiek in brede welvaart: Normatieve keuzes in formuleren streefbeeld voor regio

Economische indicatoren

Alle aspecten van welzijn van mensen

***Ruimte voor politiek***

*Welke aspecten?  
Voor wie? Welke effecten op 'elders' en 'later' zijn aanvaardbaar?*



Duurzame ontwikkeling:

- Effecten 'elders'
- Effecten 'later'



# Opgavegerichte aanpak en bestuurlijke vormgeving

- > Wat is de opgave?
- > Waar is er een rol voor beleid?
- > Wat is de ambitie voor beleid?
- > Wat is de beste aanpak?
  - Effectiviteit
  - Efficiëntie
  - Rechtmatigheid
  - Uitvoerbaarheid
- > Wat zijn de gevolgen? (zijn er onbedoelde gevolgen?)
- > Hoe te monitoren en evalueren?

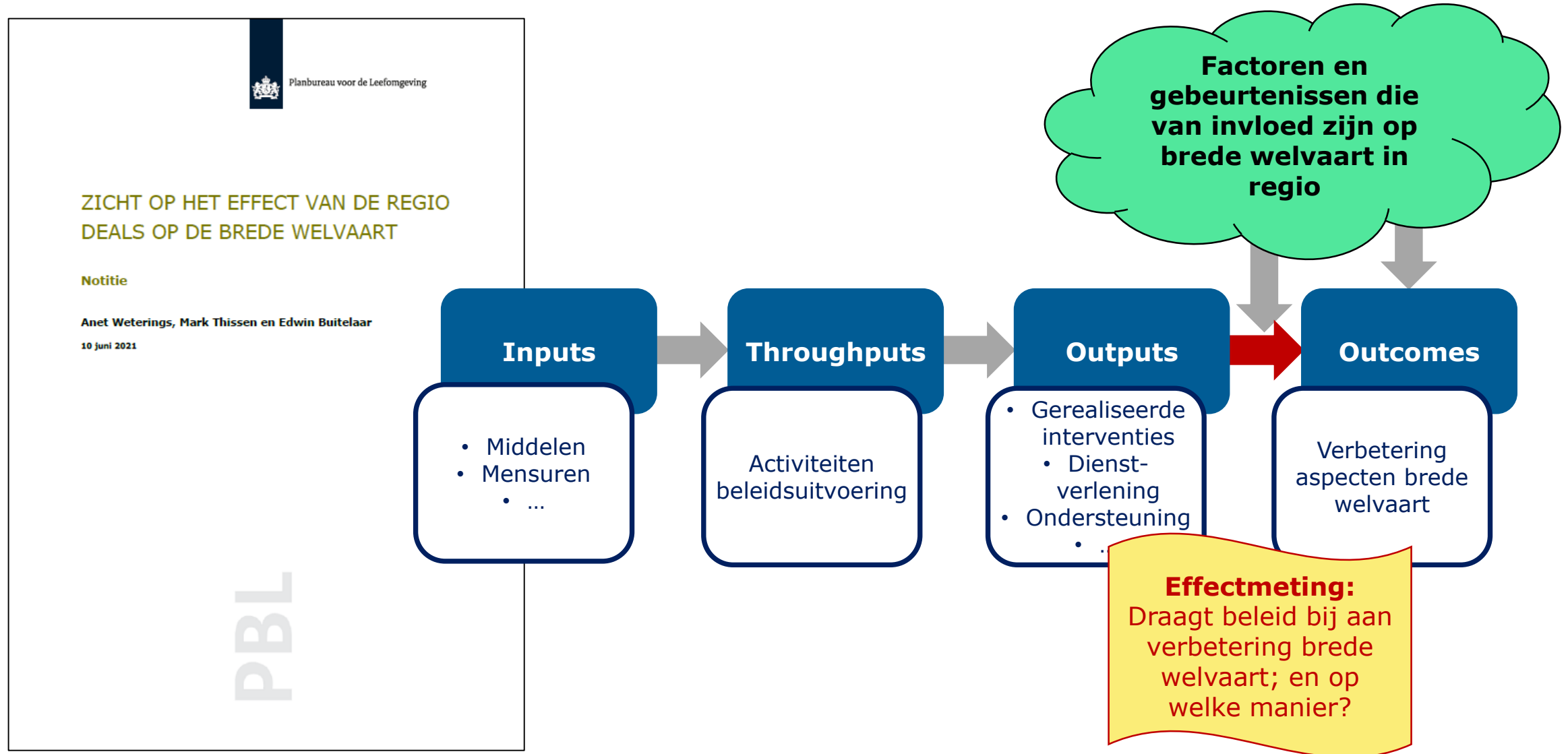
*Verbeteren brede welvaart staat NIET gelijk aan meerdere opgaven tegelijk aanpakken (naast economie)!*

*Brede welvaart bevorderen gaat samen met een 'opgavegerichte aanpak'.*

*Betekent in veel gevallen aanpak met inzet op meerdere beleidsterreinen, door meerdere overheden, en ook niet-overheden.*

*Potentieel complex... Maar belangrijk om inhoudelijke opgave voorop te blijven stellen!*

# Effectmeting beleid: uitbreiden 'monitoring'



# Beleid lerend en adaptief opzetten


 Planbureau voor de Leefomgeving

## VERKENNEN WAAR WAT WERKT

Vormgeven aan lerend en adaptief beleid

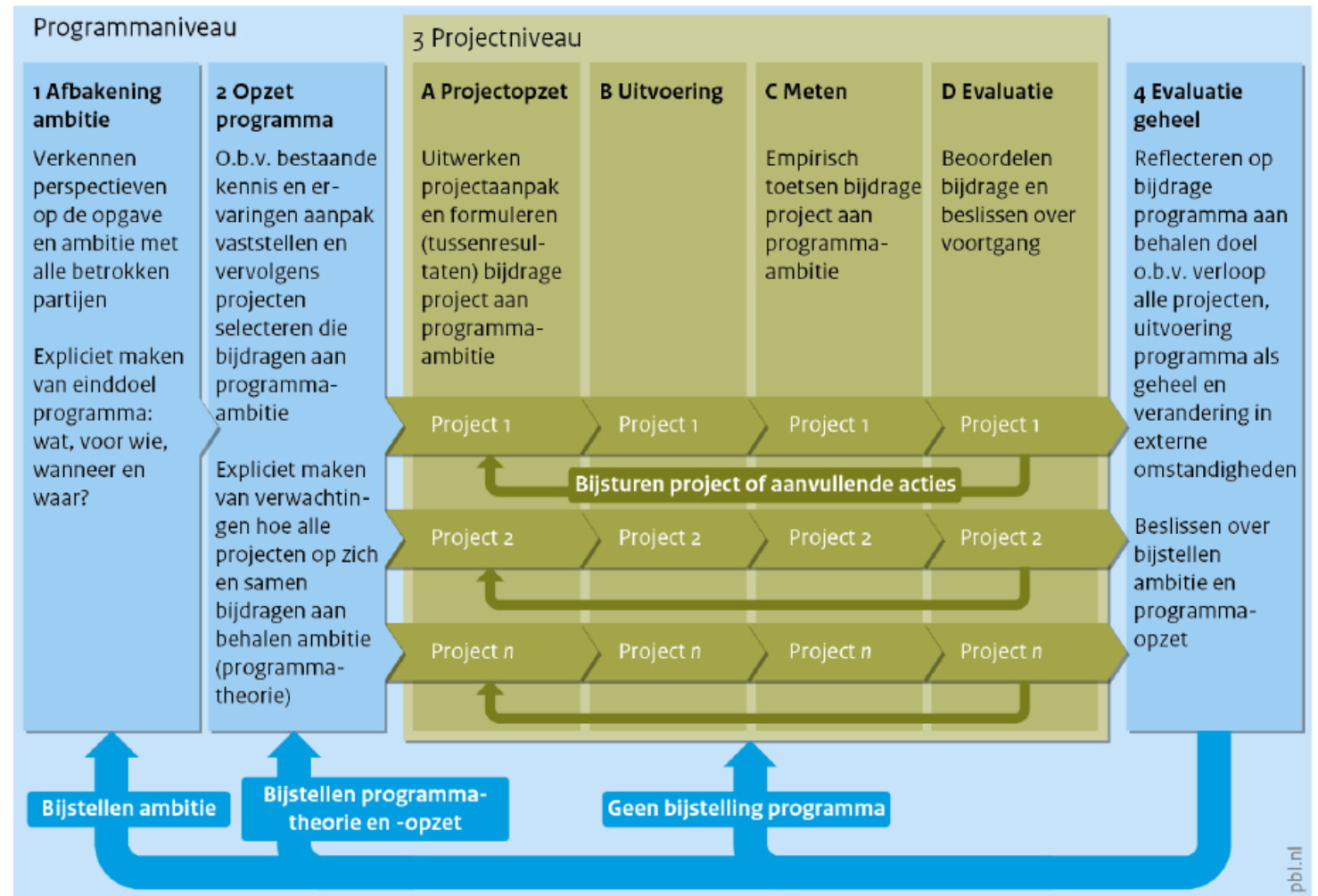
**Notitie**

9 september 2020

Deze notitie is onderdeel van een onderzoeksprogramma dat het PBL in de periode 2019-2022 uitvoert op verzoek van het ministerie van LNV, aansluitend bij het beleid gericht op de Regio Deals. In dit beleid werken Rijk en regio's gezamenlijk aan nieuwe, concrete oplossingen voor regionale opgaven ten behoeve van een **brede welvaart**.

In deze notitie gaan we nader in op hoe beleid zó kan worden opgezet dat er voldoende ruimte is om te leren over welke aanpak in een regio werkt en zo tijdig te kunnen bijsturen.

PBL





*Positionering PBL?  
(gegeven beperkte capaciteit)*

- > Verdere ontwikkeling kennisbasis
- > Gemeenschappelijk begrippenkader / standaardisering / doorontwikkeling methodieken
- > Inbedding en toepassing in beleid:
  - Op Rijksniveau (volgende iteratie Regio Deals, etc.)
  - Op decentraal niveau

