

Brede welvaart in het noorden



Keuze voor brede welvaart

- Gestart vanuit een brede interpretatie van **leefbaarheid**
- Plan- en trendbureau's richten zich sterk op monitoren. Brede welvaart leent zich daar uitstekend voor
- De monitor zelf is beleidsarm. Dit biedt ruimte voor verrijking en duiding per regio
- Monitor als instrument voor bevorderen regional denken (meer dan de som der delen)
- Brede welvaart vormt een natuurlijke kapstok voor overige (verdiepende) monitoren



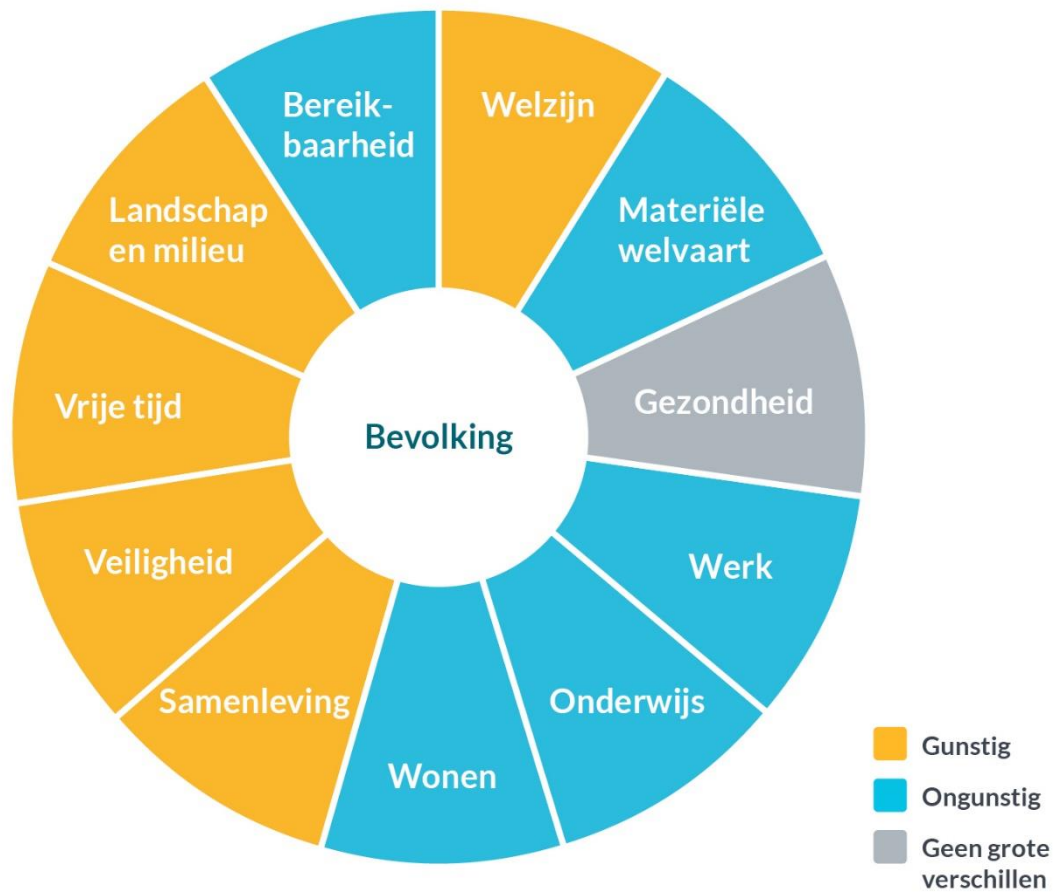
De werkzame stoffen

- Herkenbare basis (CBS wiel)
- Belangrijke rol voor het inwonersperspectief (mening en duiding)
- Verrijking met regionaal relevante indicatoren
 - Beperk het aantal, te veel is ook niet goed. Wees kritisch in toevoegingen
 - Afstemming met gemeenten en provincie
- Regionale duiding (bijv. de Friese schil)
- Werken met de monitor in de regio en de toepassing ervan (bijv. NPG, regiodeal, samenwerking met provincies, etc)

Brede welvaart en inwoners-perspectief

- Hoe is het gesteld met de inwoners op verschillende aspecten van brede welvaart en hoe is dit verdeeld tussen inwoners?
- Welke aspecten van brede welvaart zijn vooral van belang voor het welzijn (in brede zin) van de inwoners?
- Wat is de gewenste verdeling van (de aspecten van) brede welvaart tussen inwoners?

Brede welvaart Noordwest Fryslân vergeleken met Nederland



Waar lopen we tegen aan?

- Toevoeging aan de selectie aan indicatoren: houden we die op de regio of wil je dat landelijke dekking nastreven?
- Door de regionale schil is het moeilijker om te vergelijken met andere regio's
- Nog geen duidelijkheid over hoe om te gaan met die onderlinge vergelijking: is het überhaupt een probleem?
- Keuzes tussen verschillende vormen van verrijking. Waar begin je? Meer uitdiepen per regio of verdiepen in indicatoren?



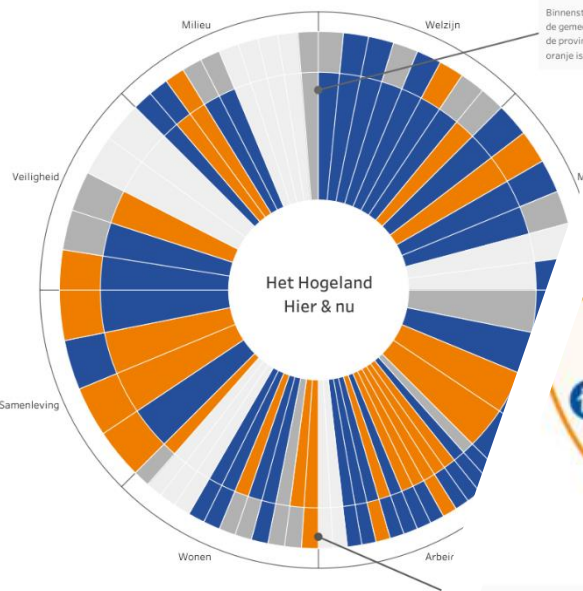
Toekomst

Ons ideaalbeeld van een regionale welvaartsmonitor over 10 jaar:

- 'later' is volledig geïntegreerd
 - Hoe kijken we vooruit ipv alleen achteraf monitoren? Bijv. de stap naar prognoses maken. Bereken wat de impact is van verschillende scenario's
- 'elders' integreren in de monitoring, waarbij elders op lokaal en regionaal schaalniveau wordt geïnterpreteerd
 - Hoe hangt de brede welvaart tussen gemeenten onderling samen?
- Afruil en synergie kunnen doorrekenen
- Inwonersperspectief gebruiken voor sturing/ prioritering
- Lager aggregatieniveau realiseren, o.a. om inwonersperspectief optimaal te benutten. Denk aan gat tussen beleving en de harde cijfers.

Onze monitoren





Welvaart Groningen

Welvaart staat voor veel méér dan alleen welzijn. Daarom is de Welvaart Groningen veel breder, namelijk inclusief materiële welvaart, gezondheid, arbeid & vrije tijd, wonen, samenleving, veiligheid en milieuzorg. We maken een vergelijking tussen de gemeente en de provincie. Waar mogelijk zijn de gegevens geduid binnen de grafiek.

Groningen

- <https://sociaalplanbureaugroningen.nl/brede-welvaart/>
- Voorbeeld (work in progress) voor een gemeente:
- <https://public.tableau.com/app/profile/cmsta/mm/viz/BWwielgemeenteniveauhierennu/wielmetachtergrond>

Groningen Brede Welvaart

Drenthe Brede Welvaart

Monitor Brede Welvaart Drenthe

In onze alledaagse werkelijkheid staat welvaart voor veel méér dan alleen ons inkomen of het bruto binnenlands product. We kijken daarom tegenwoordig veel breder, namelijk naar de brede welvaart. Binnen de Monitor Brede Welvaart Drenthe tonen we een breed pallet van acht thema's, uiteenlopend van materiele welvaart tot welzijn en wonen. We maken een vergelijking tussen de Drentse regio's en met Nederland als geheel. Waar mogelijk zijn de gegevens geduid binnen de Drentse context.



Drenthe



Fryslân

- <https://www.fsp.nl/brede-welvaart-in-fryslan/>
- <https://www.youtube.com/watch?v=Fs12ebnnp4>

DUIDING CBS-MONITOR

- / Welzijn
- / Materiele welvaart
- / Gezondheid
- / Arbeid en vrije tijd
- / Wonen
- / Samenleving
- / Veiligheid
- / Milieu



LAATSTE PUBLICATIES



CIJFERS

- 71% van de Friese inwoners geeft de leefbaarheid een 8 of hoger
- 21% van de inwoners van Fryslân is 65 jaar of ouder
- 64% van de Friezen vindt de meeste mensen te vertrouwen

Brede welvaart Noordwest Fryslân vergeleken met Nederland

